

Kreis Stormarn

Fortschreibung des Radverkehrskonzeptes

Ergebnisse der Online-BürgerInnenbeteiligung

Einzelpläne Streckenmängel

Stand: 06.07.2022

ENTWURF

Kreis Stormarn

Fortschreibung des Radverkehrskonzeptes

Ergebnisse der Online-BürgerInnenbeteiligung

Einzelpläne Streckenmängel

Stand: 06.07.2022

Auftraggeber: Kreis Stormarn
Fachbereich Bau, Umwelt und Verkehr

Auftragnehmer: Planungsgemeinschaft Verkehr
PGV Dargel Hildebrandt GbR
Adelheidstraße 9 b
D - 30171 Hannover
Telefon 0511 220 601-87
Telefax 0511 220 601-990
E-Mail: info@pgv-dargel-hildebrandt.de
www.pgv-dargel-hildebrandt.de

Zusammenarbeit mit Urbanus GbR
An der Untertrave 81-83
23552 Lübeck

Bearbeitung: Edzard Hildebrandt
Annika Wittkowski
Marvin Uhde
Alexandra Augustin

Hannover, im Juli 2022

Übersicht

Pläne Streckenmängel nach Ämtern / amtsfreien Gemeinden

Plan OB 01a – Streckenmängel Ahrensburg

Plan OB 01b – Streckenmängel Ammersbek

Plan OB 01c – Streckenmängel Amt Bad Oldesloe Land 01

Plan OB 01d – Streckenmängel Amt Bad Oldesloe Land 02

Plan OB 01e – Streckenmängel Bad Oldesloe

Plan OB 01f – Streckenmängel Amt Bargteheide Land 01

Plan OB 01g – Streckenmängel Amt Bargteheide Land 02

Plan OB 01h – Streckenmängel Bargteheide

Plan OB 01i – Streckenmängel Barsbüttel

Plan OB 01j – Streckenmängel Glinde

Plan OB 01k – Streckenmängel Großhansdorf

Plan OB 01l – Streckenmängel Amt Itzstedt

Plan OB 01m – Streckenmängel Amt Nordstormarn 01

Plan OB 01n – Streckenmängel Amt Nordstormarn 02

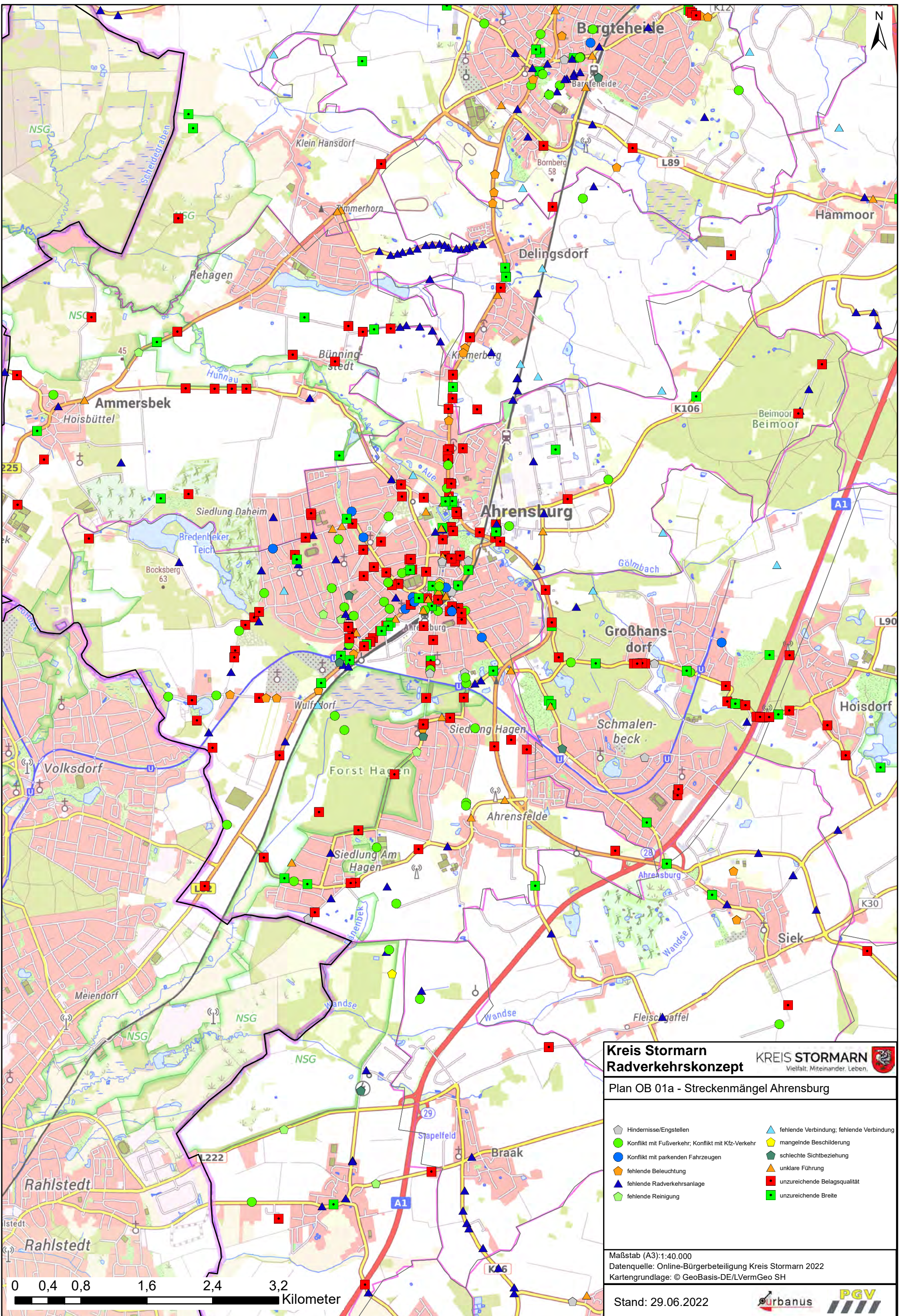
Plan OB 01o – Streckenmängel Oststeinbek

Plan OB 01p – Streckenmängel Reinbek

Plan OB 01q – Streckenmängel Reinfeld

Plan OB 01r – Streckenmängel Amt Siek

Plan OB 01s – Streckenmängel Amt Trittau



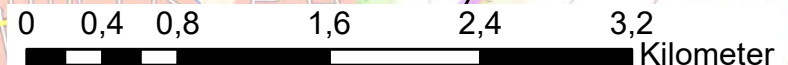
Kreis Stormarn
Radverkehrskonzept KREIS STORMARN
Vielfalt. Miteinander. Leben.

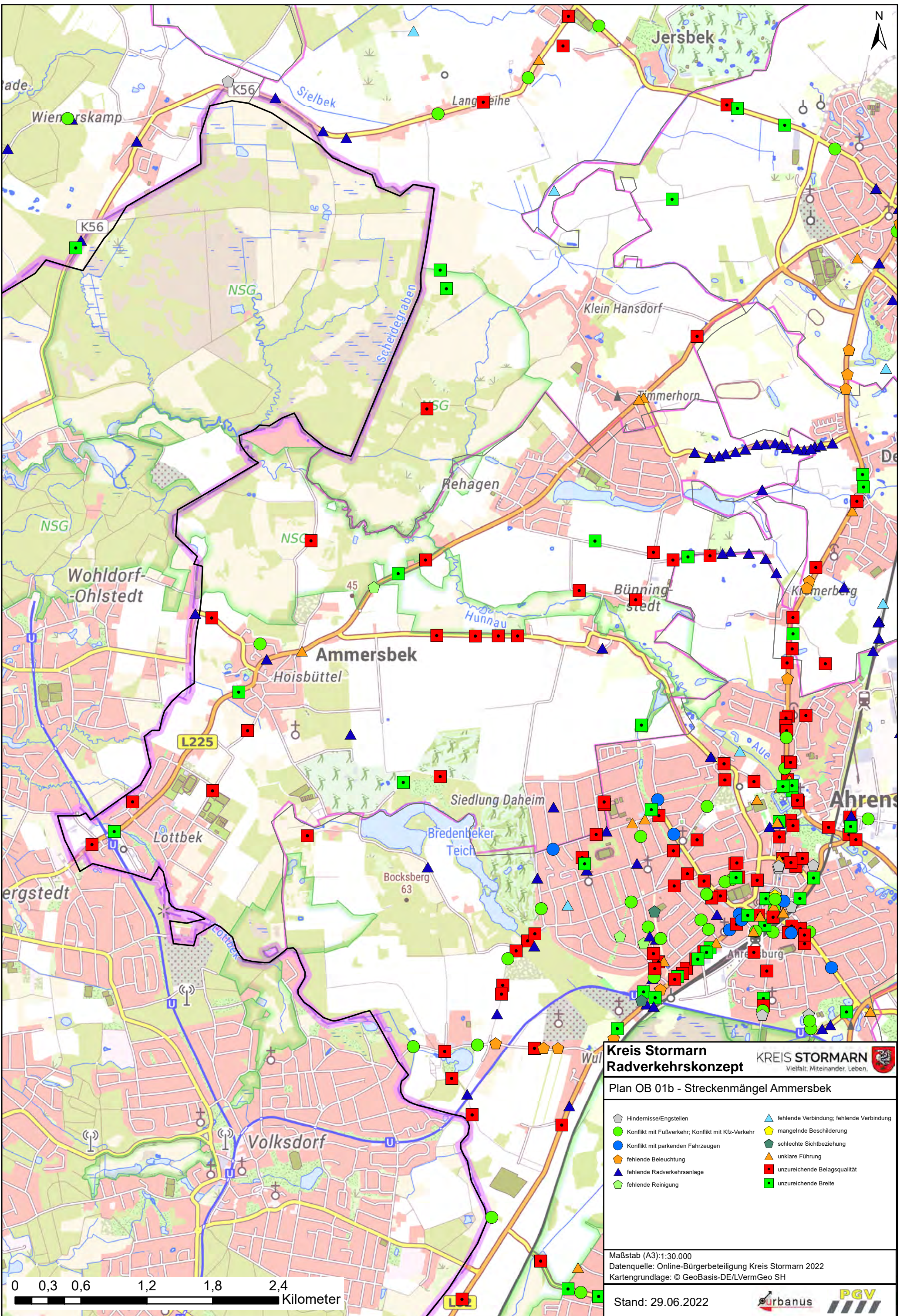
Plan OB 01a - Streckenmängel Ahrensburg

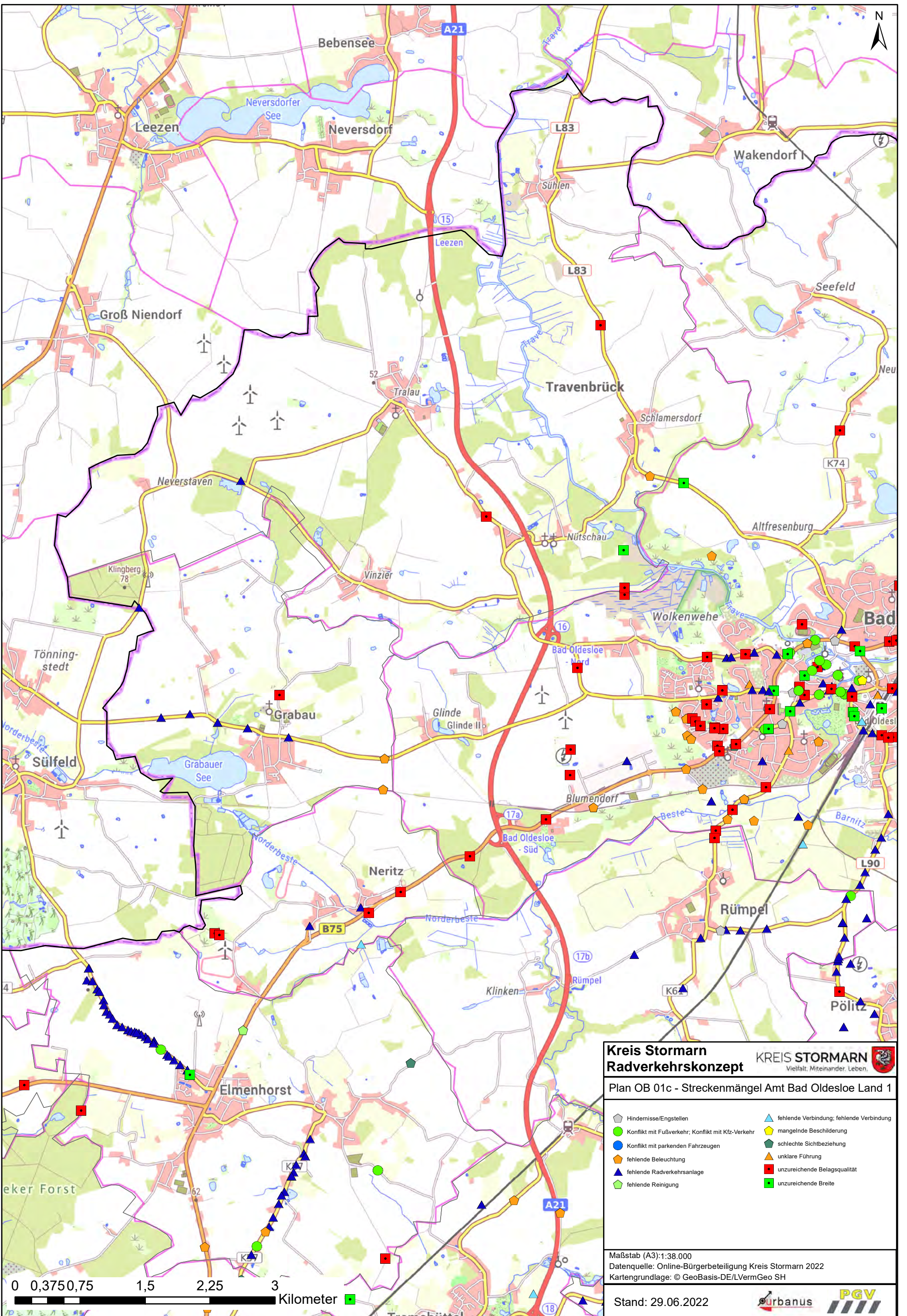
- | | |
|--|--|
| <ul style="list-style-type: none"> Hindernisse/Engstellen Konflikt mit Fußverkehr; Konflikt mit Kfz-Verkehr Konflikt mit parkenden Fahrzeugen fehlende Beleuchtung fehlende Radverkehrsanlage fehlende Reinigung | <ul style="list-style-type: none"> fehlende Verbindung; fehlende Verbindung mangelnde Beschilderung schlechte Sichtbeziehung unklare Führung unzureichende Belagsqualität unzureichende Breite |
|--|--|

Maßstab (A3): 1:40.000
 Datenquelle: Online-Bürgerbeteiligung Kreis Stormarn 2022
 Kartengrundlage: © GeoBasis-DE/LVermGeo SH

Stand: 29.06.2022







**Kreis Stormarn
Radverkehrskonzept**

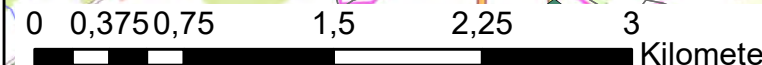


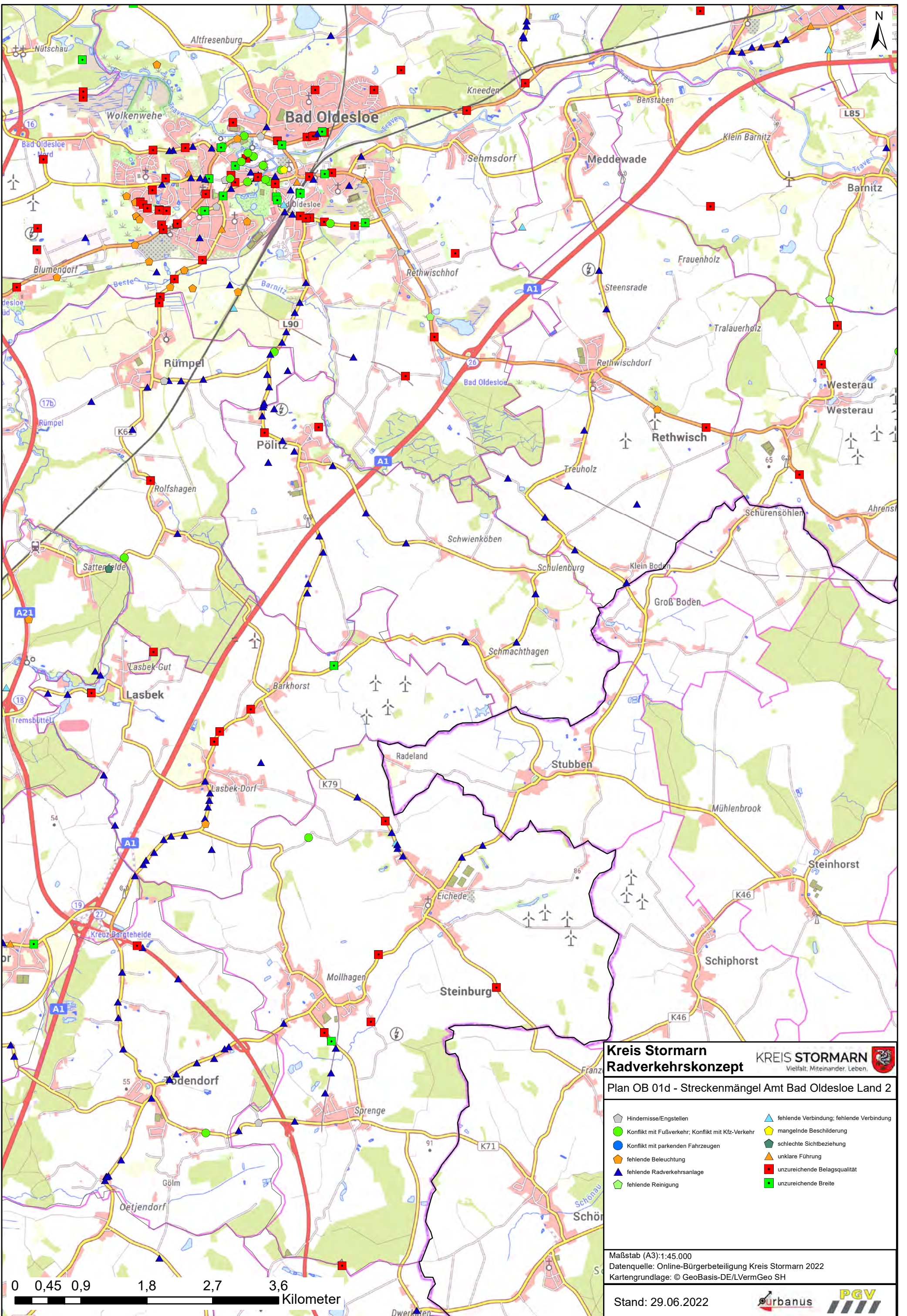
Plan OB 01c - Streckenmängel Amt Bad Oldesloe Land 1

- | | |
|--|--|
| <ul style="list-style-type: none"> ◻ Hindernisse/Engstellen ● Konflikt mit Fußverkehr; Konflikt mit Kfz-Verkehr ● Konflikt mit parkenden Fahrzeugen ● fehlende Beleuchtung ▲ fehlende Radverkehrsanlage ◻ fehlende Reinigung | <ul style="list-style-type: none"> ▲ fehlende Verbindung; fehlende Verbindung ▲ mangelnde Beschilderung ▲ schlechte Sichtbeziehung ▲ unklare Führung ■ unzureichende Belagsqualität ■ unzureichende Breite |
|--|--|

Maßstab (A3): 1:38.000
 Datenquelle: Online-Bürgerbeteiligung Kreis Stormarn 2022
 Kartengrundlage: © GeoBasis-DE/LVermGeo SH

Stand: 29.06.2022





Kreis Stormarn
Radverkehrs-konzept KREIS STORMARN
Vielfalt. Miteinander. Leben.

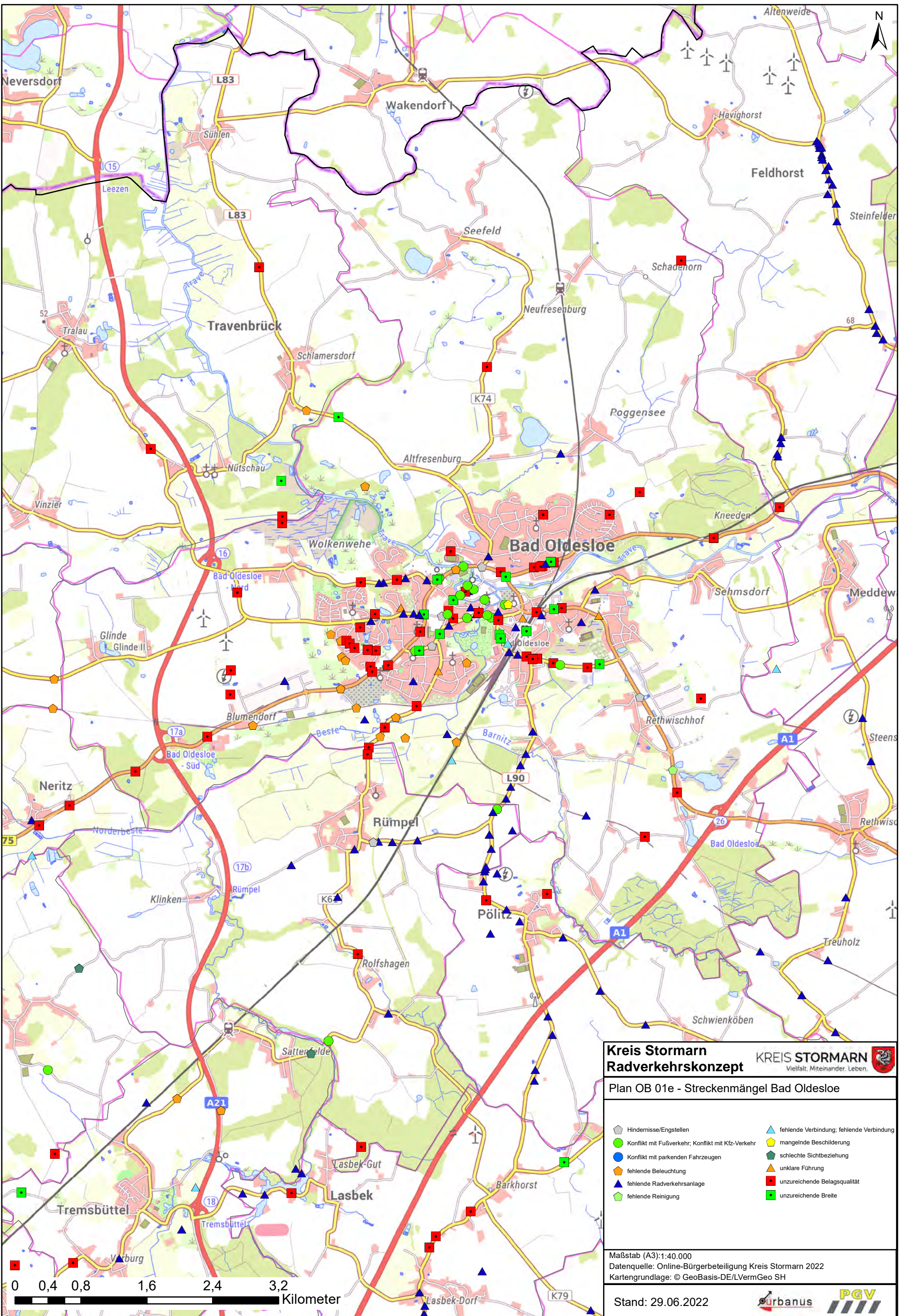
Plan OB 01d - Streckenmängel Amt Bad Oldesloe Land 2

- | | |
|---|--|
| Hindernisse/Engstellen | fehlende Verbindung; fehlende Verbindung |
| Konflikt mit Fußverkehr; Konflikt mit Kfz-Verkehr | mangelnde Beschilderung |
| Konflikt mit parkenden Fahrzeugen | schlechte Sichtbeziehung |
| fehlende Beleuchtung | unklare Führung |
| fehlende Radverkehrs-anlage | unzureichende Belagsqualität |
| fehlende Reinigung | unzureichende Breite |

Maßstab (A3): 1:45.000
 Datenquelle: Online-Bürgerbeteiligung Kreis Stormarn 2022
 Kartengrundlage: © GeoBasis-DE/LVermGeo SH

0 0,45 0,9 1,8 2,7 3,6 Kilometer

Stand: 29.06.2022



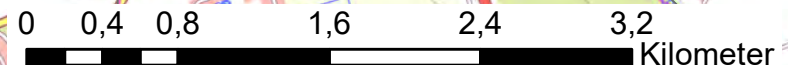
Kreis Stormarn
Radverkehrskonzept KREIS STORMARN
Vielfalt. Miteinander. Leben.

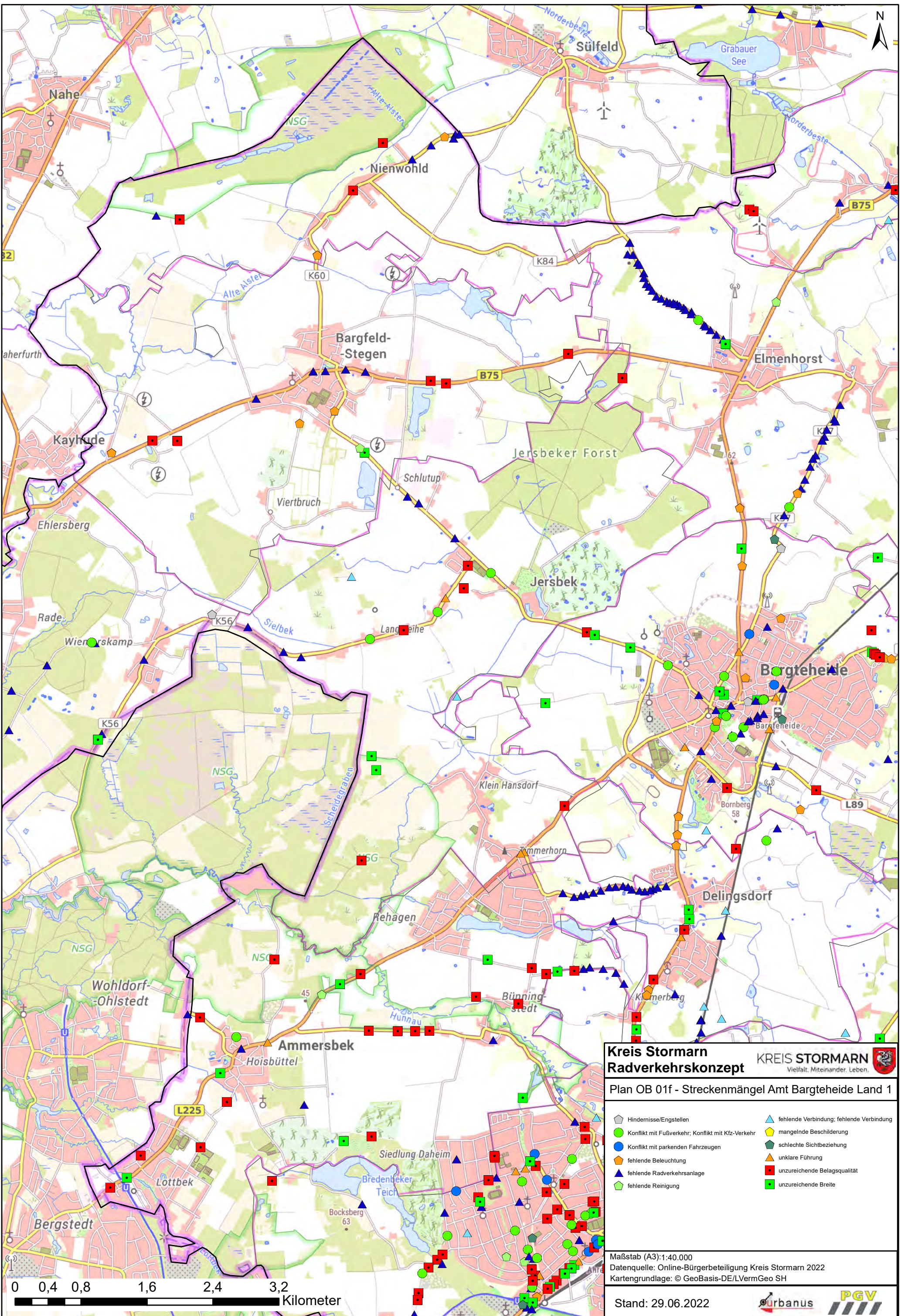
Plan OB 01e - Streckenmängel Bad Oldesloe

- | | |
|--|--|
| <ul style="list-style-type: none"> Hindernisse/Engstellen Konflikt mit Fußverkehr; Konflikt mit Kfz-Verkehr Konflikt mit parkenden Fahrzeugen fehlende Beleuchtung fehlende Radverkehrsanlage fehlende Reinigung | <ul style="list-style-type: none"> fehlende Verbindung; fehlende Verbindung mangelnde Beschilderung schlechte Sichtbeziehung unklare Führung unzureichende Belagsqualität unzureichende Breite |
|--|--|

Maßstab (A3): 1:40.000
 Datenquelle: Online-Bürgerbeteiligung Kreis Stormarn 2022
 Kartengrundlage: © GeoBasis-DE/LVermGeo SH

Stand: 29.06.2022



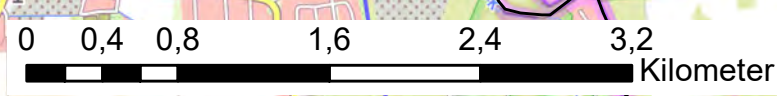


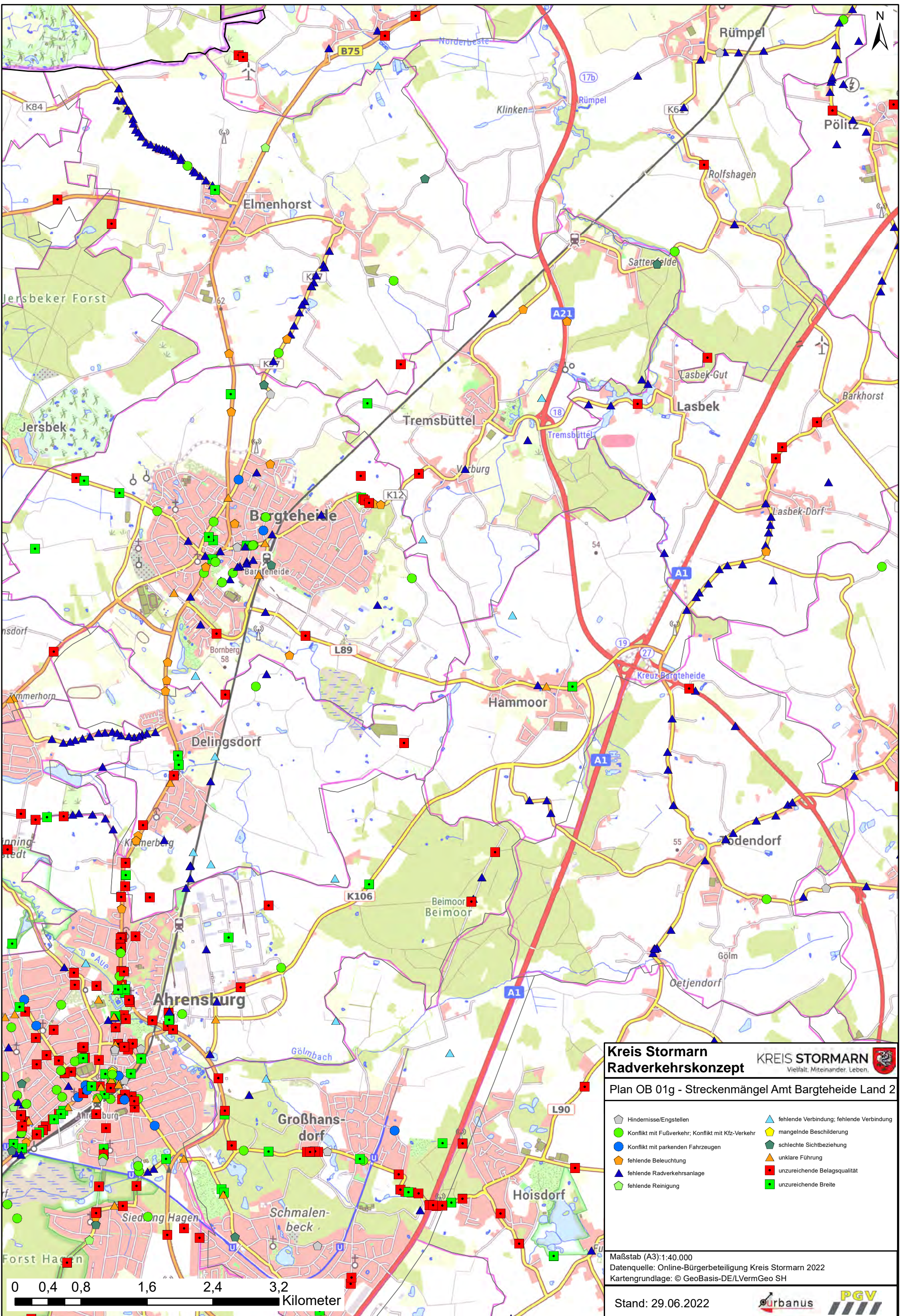
Kreis Stormarn
Radverkehrskonzept KREIS STORMARN
Vielfalt. Miteinander. Leben.

Plan OB 01f - Streckenmängel Amt Bargteheide Land 1

- | | |
|--|--|
| <ul style="list-style-type: none"> Hindernisse/Engstellen Konflikt mit Fußverkehr; Konflikt mit Kfz-Verkehr Konflikt mit parkenden Fahrzeugen fehlende Beleuchtung fehlende Radverkehrsanlage fehlende Reinigung | <ul style="list-style-type: none"> fehlende Verbindung; fehlende Verbindung mangelnde Beschilderung schlechte Sichtbeziehung unklare Führung unzureichende Belagsqualität unzureichende Breite |
|--|--|

Maßstab (A3): 1:40.000
 Datenquelle: Online-Bürgerbeteiligung Kreis Stormarn 2022
 Kartengrundlage: © GeoBasis-DE/LVermGeo SH





Kreis Stormarn
Radverkehrskonzept

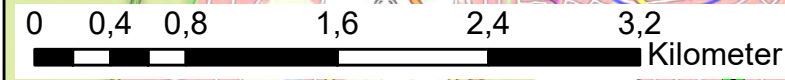


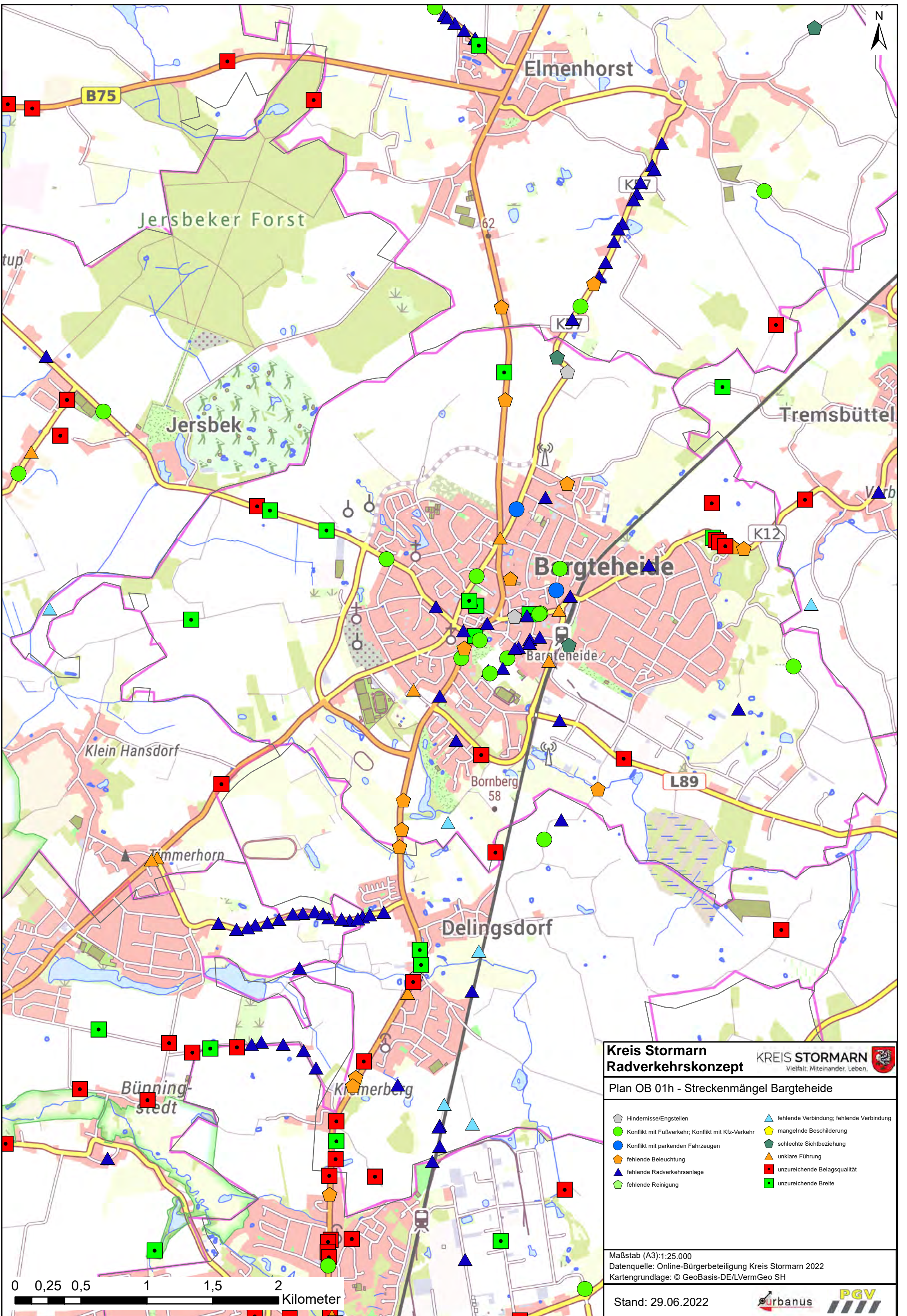
Plan OB 01g - Streckenmängel Amt Bargteheide Land 2

- | | |
|--|--|
| <ul style="list-style-type: none"> Hindernisse/Engstellen Konflikt mit Fußverkehr; Konflikt mit Kfz-Verkehr Konflikt mit parkenden Fahrzeugen fehlende Beleuchtung fehlende Radverkehrsanlage fehlende Reinigung | <ul style="list-style-type: none"> fehlende Verbindung; fehlende Verbindung mangelnde Beschilderung schlechte Sichtbeziehung unklare Führung unzureichende Belagsqualität unzureichende Breite |
|--|--|

Maßstab (A3): 1:40.000
 Datenquelle: Online-Bürgerbeteiligung Kreis Stormarn 2022
 Kartengrundlage: © GeoBasis-DE/LVermGeo SH

Stand: 29.06.2022





Kreis Stormarn
Radverkehrskonzept KREIS STORMARN
Vielfalt. Miteinander. Leben.

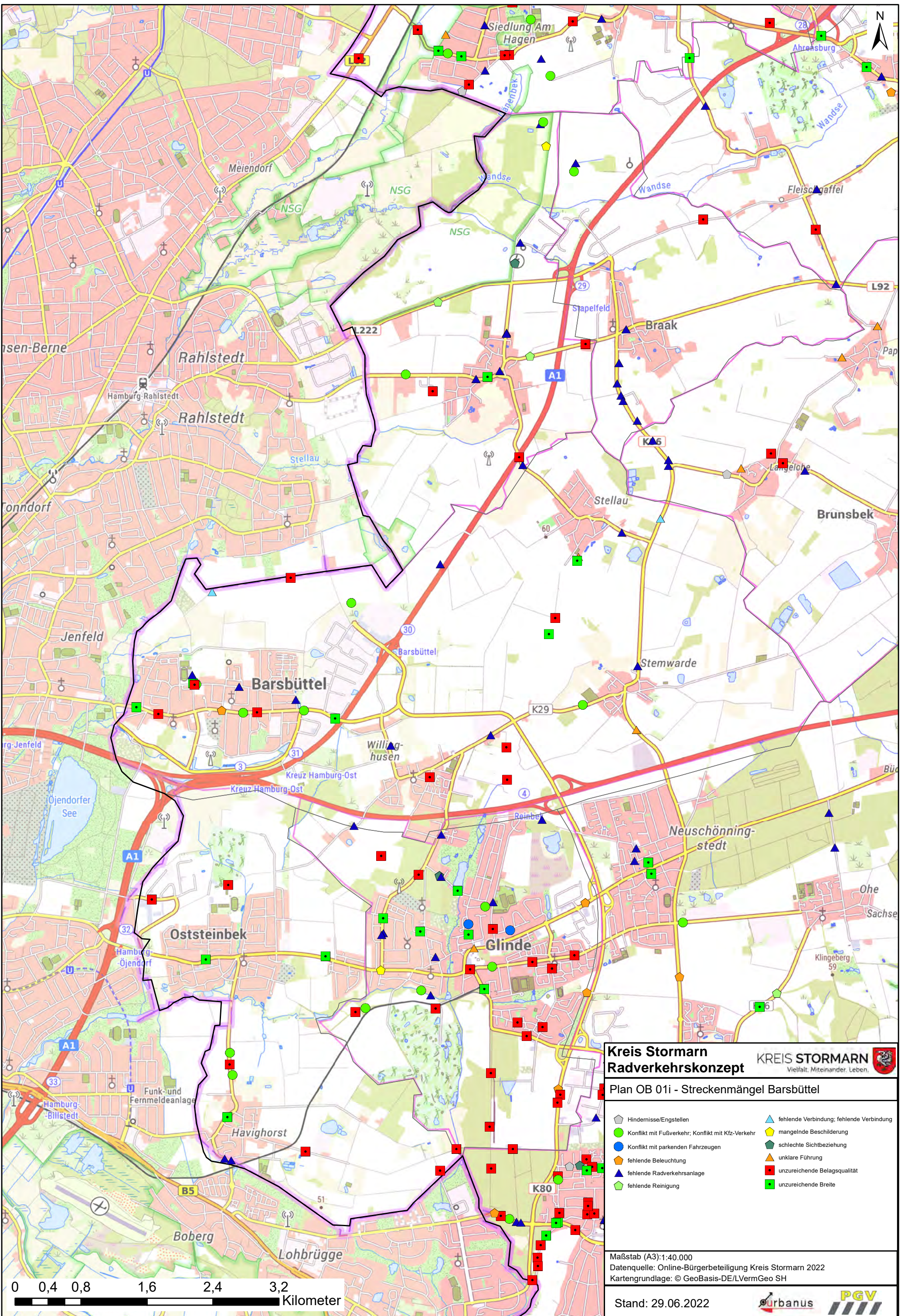
Plan OB 01h - Streckenmängel Bargteheide

- | | |
|--|--|
| <ul style="list-style-type: none"> Hindernisse/Engstellen Konflikt mit Fußverkehr; Konflikt mit Kfz-Verkehr Konflikt mit parkenden Fahrzeugen fehlende Beleuchtung fehlende Radverkehrsanlage fehlende Reinigung | <ul style="list-style-type: none"> fehlende Verbindung; fehlende Verbindung mangelnde Beschilderung schlechte Sichtbeziehung unklare Führung unzureichende Belagsqualität unzureichende Breite |
|--|--|

Maßstab (A3): 1:25.000
 Datenquelle: Online-Bürgerbeteiligung Kreis Stormarn 2022
 Kartengrundlage: © GeoBasis-DE/LVermGeo SH

Stand: 29.06.2022

0 0,25 0,5 1 1,5 2 Kilometer



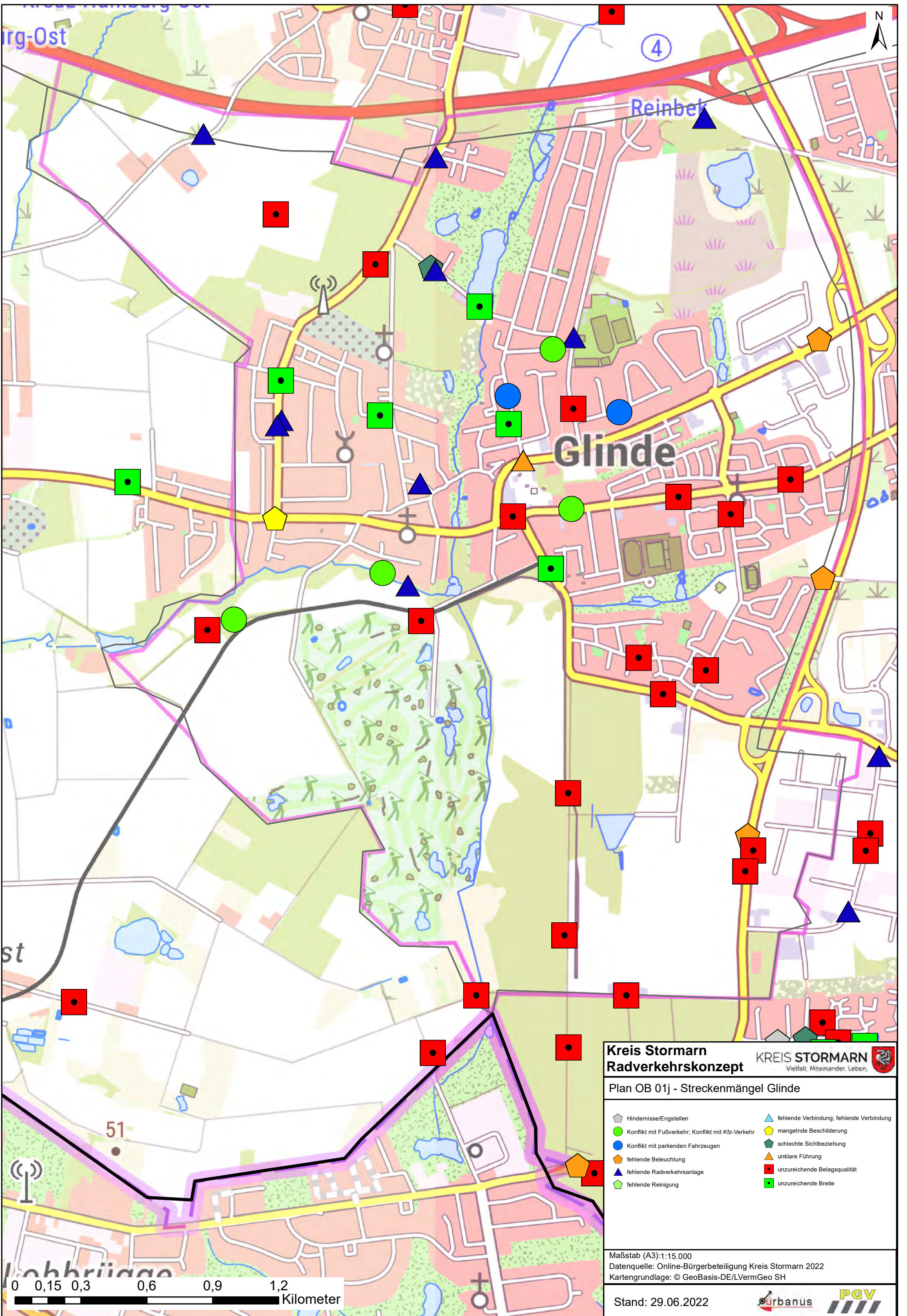
Kreis Stormarn
Radverkehrsnetzplan KREIS STORMARN
Vielfalt. Miteinander. Leben.


Plan OB 01i - Streckenmängel Barsbüttel

- | | |
|---|--|
| Hindernisse/Engstellen | fehlende Verbindung; fehlende Verbindung |
| Konflikt mit Fußverkehr; Konflikt mit Kfz-Verkehr | mangelnde Beschilderung |
| Konflikt mit parkenden Fahrzeugen | schlechte Sichtbeziehung |
| fehlende Beleuchtung | unklare Führung |
| fehlende Radverkehrsanlage | unzureichende Belagsqualität |
| fehlende Reinigung | unzureichende Breite |

Maßstab (A3): 1:40.000
 Datenquelle: Online-Bürgerbeteiligung Kreis Stormarn 2022
 Kartengrundlage: © GeoBasis-DE/LVermGeo SH

0 0,4 0,8 1,6 2,4 3,2
 Kilometer



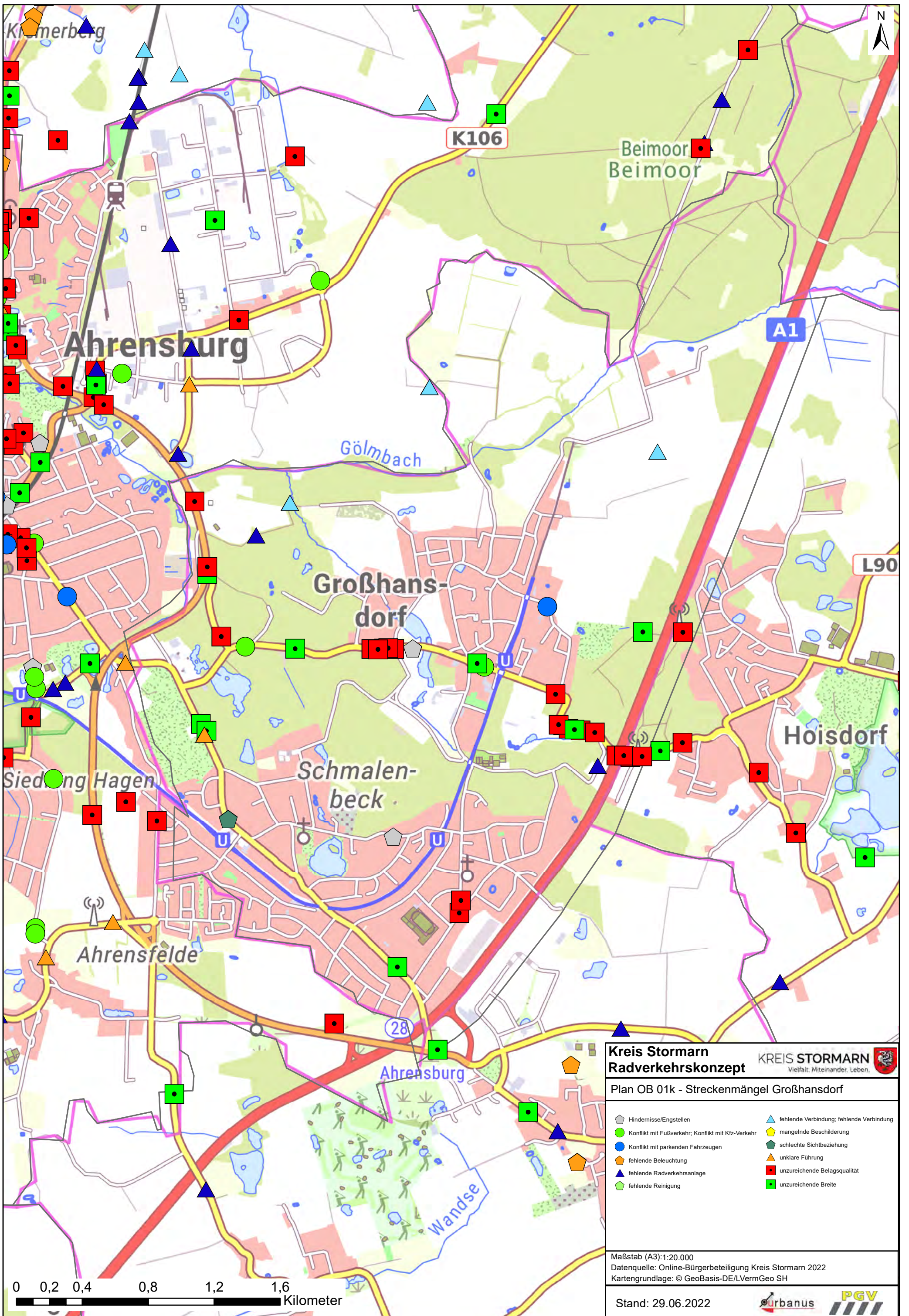
Kreis Stormarn Radverkehrskonzept  **KREIS STORMARN**
Vielfalt. Miteinander. Leben.

Plan OB 01j - Streckenmängel Glinde

- | | |
|---|--|
|  Hindernisse/Engstellen |  fehlende Verbindung; fehlende Verbindung |
|  Konflikt mit Fußverkehr; Konflikt mit Kfz-Verkehr |  mangelnde Beschilderung |
|  Konflikt mit parkenden Fahrzeugen |  schlechte Sichtbeziehung |
|  fehlende Beleuchtung |  unklare Führung |
|  fehlende Radverkehrsanlage |  unzureichende Belagsqualität |
|  fehlende Reinigung |  unzureichende Breite |

Maßstab (A3): 1:15.000
 Datenquelle: Online-Bürgerbeteiligung Kreis Stormarn 2022
 Kartengrundlage: © GeoBasis-DE/LVermGeo SH

0 0,15 0,3 0,6 0,9 1,2
 Kilometer



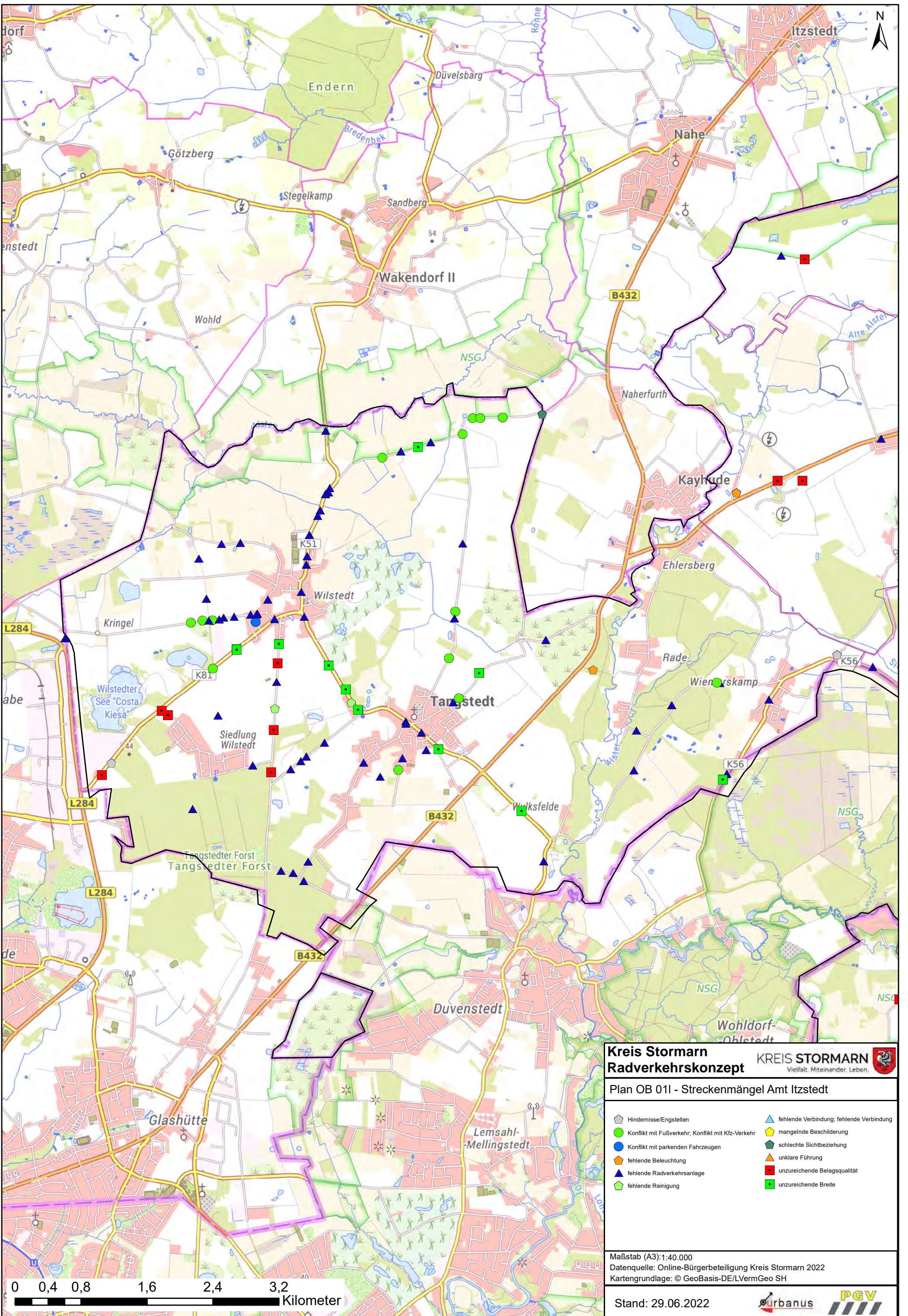
Kreis Stormarn Radverkehrskonzept KREIS STORMARN Vielfalt. Miteinander. Leben.

Plan OB 01k - Streckenmängel Großhansdorf

- | | |
|--|--|
| <ul style="list-style-type: none"> Hindernisse/Engstellen Konflikt mit Fußverkehr; Konflikt mit Kfz-Verkehr Konflikt mit parkenden Fahrzeugen fehlende Beleuchtung fehlende Radverkehrsanlage fehlende Reinigung | <ul style="list-style-type: none"> fehlende Verbindung; fehlende Verbindung mangelnde Beschilderung schlechte Sichtbeziehung unklare Führung unzureichende Belagsqualität unzureichende Breite |
|--|--|

Maßstab (A3): 1:20.000
 Datenquelle: Online-Bürgerbeteiligung Kreis Stormarn 2022
 Kartengrundlage: © GeoBasis-DE/LVermGeo SH

0 0,2 0,4 0,8 1,2 1,6 Kilometer



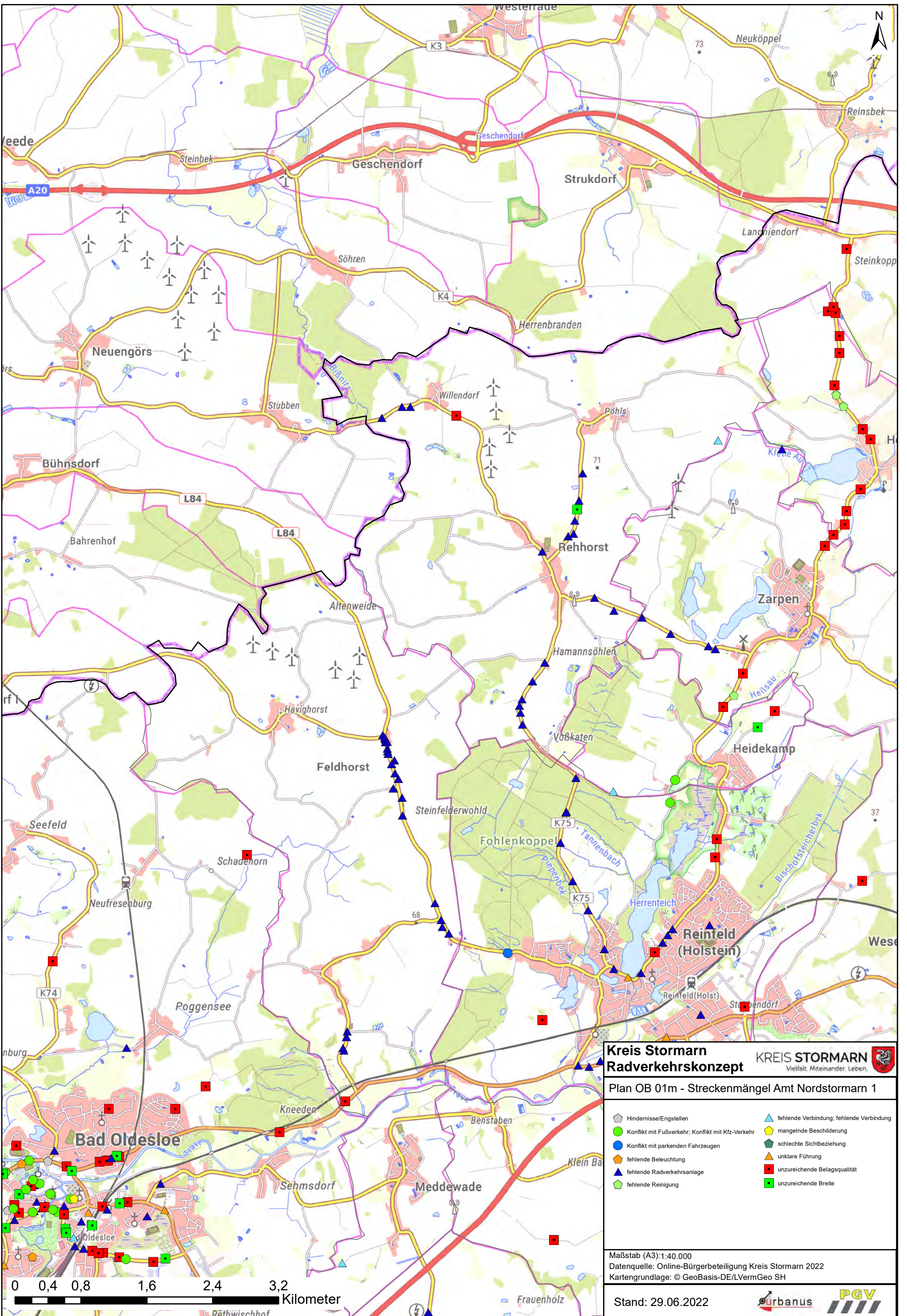
Kreis Stormarn
Radverkehrskonzept KREIS STORMARN
Vielfalt. Miteinander. Leben.

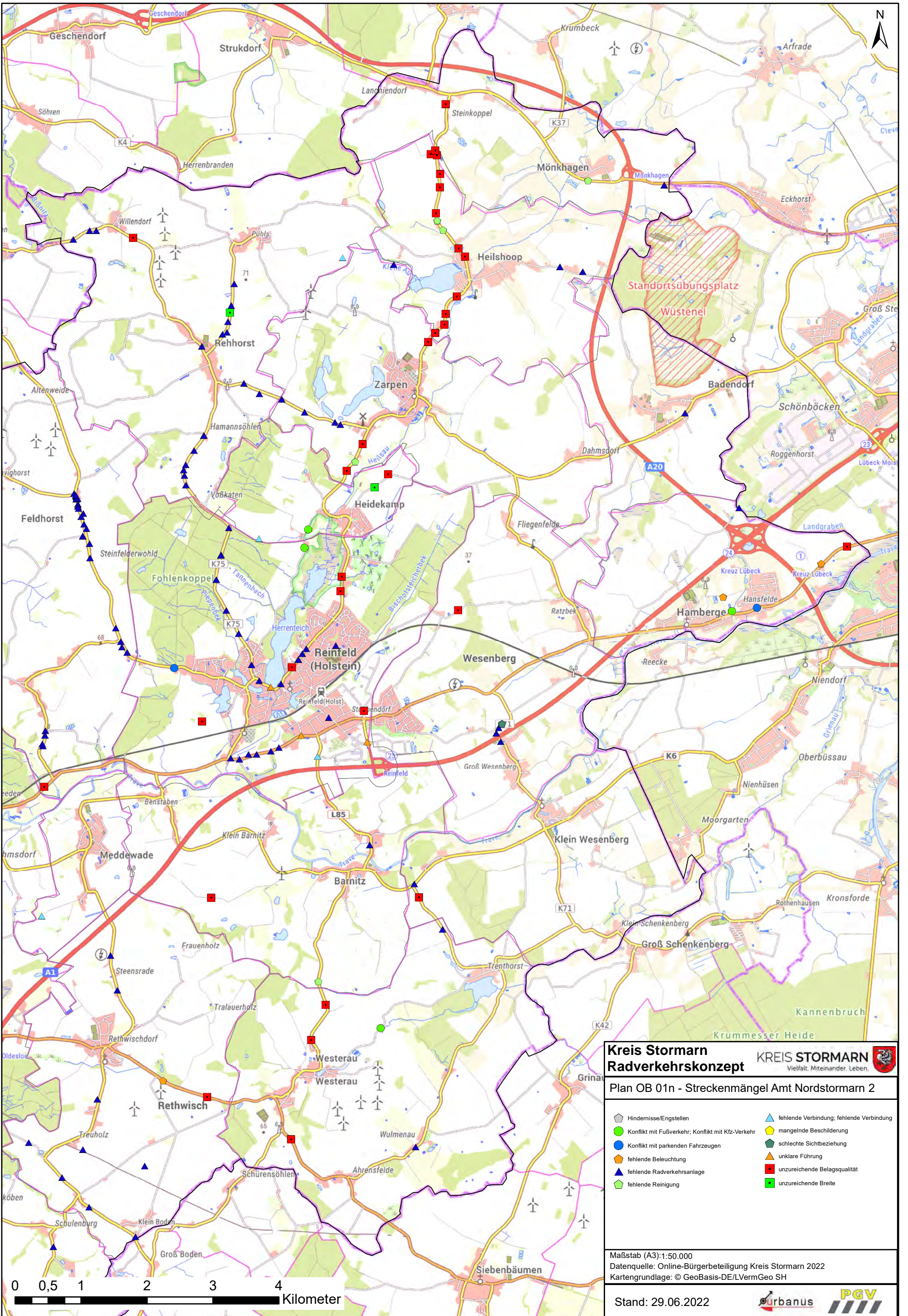
Plan OB 011 - Streckenmängel Amt Itzstedt

- | | |
|---|--|
| ◻ Hindernisse/Engstellen | ▲ fehlende Verbindung; fehlende Verbindung |
| ● Konflikt mit Fußverkehr; Konflikt mit Kfz-Verkehr | ◻ mangelnde Beschilderung |
| ● Konflikt mit parkenden Fahrzeugen | ◻ schlechte Sichtbeziehung |
| ▲ fehlende Beleuchtung | ▲ unklare Führung |
| ▲ fehlende Radverkehrsanlage | ◻ unzureichende Belagsqualität |
| ◻ fehlende Reinigung | ◻ unzureichende Breite |

Maßstab (A3): 1:40.000
 Datenquelle: Online-Bürgerbeteiligung Kreis Stormarn 2022
 Kartengrundlage: © GeoBasis-DE/LVermGeo SH

0 0,4 0,8 1,6 2,4 3,2
 Kilometer



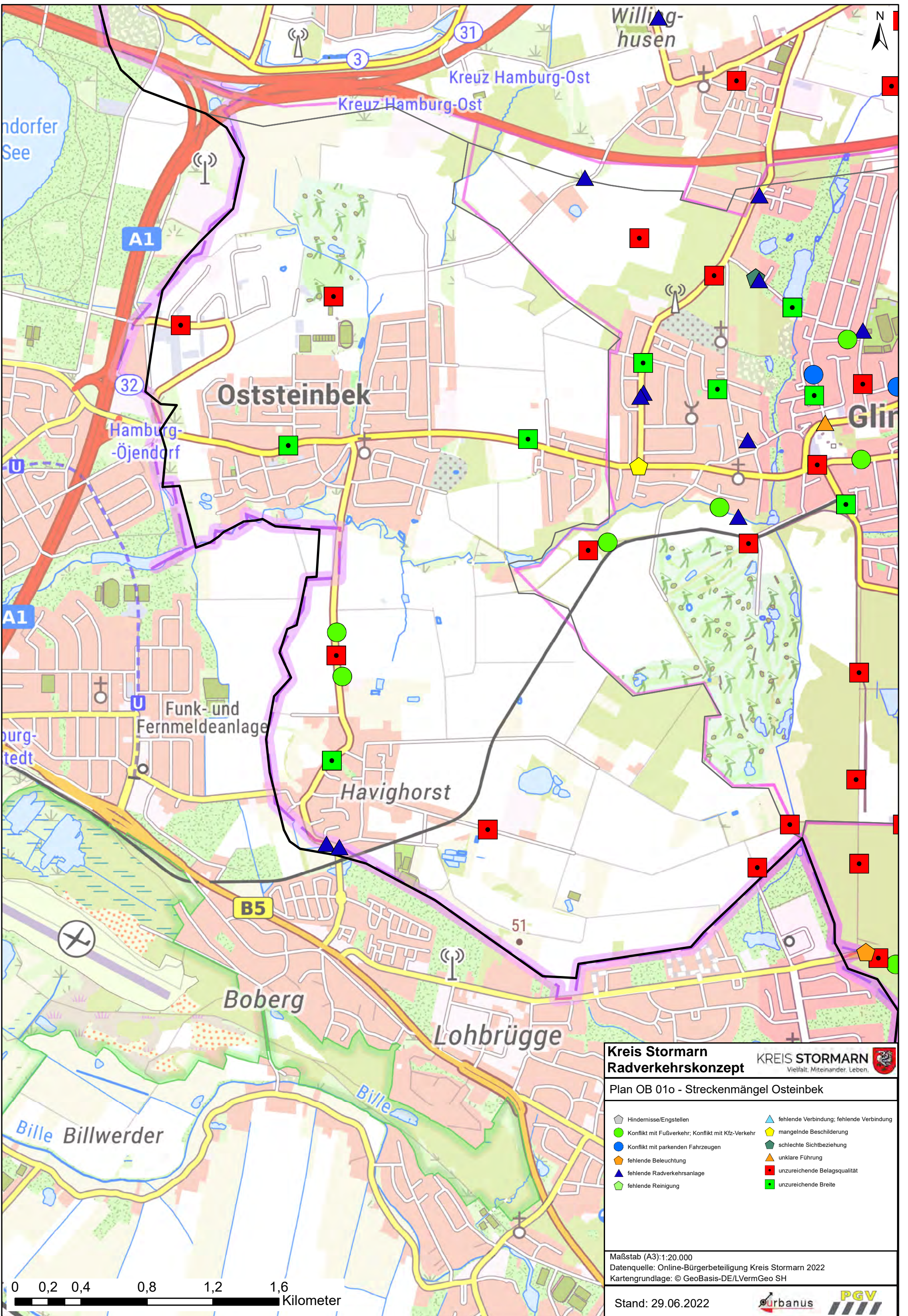


Kreis Stormarn
Radverkehrskonzept KREIS STORMARN
Vielfalt. Miteinander. Leben.

Plan OB 01n - Streckenmängel Amt Nordstormarn 2

- | | |
|--|--|
| <ul style="list-style-type: none"> Hindernisse/Engstellen Konflikt mit Fußverkehr; Konflikt mit Kfz-Verkehr Konflikt mit parkenden Fahrzeugen fehlende Beleuchtung fehlende Radverkehrsanlage fehlende Reinigung | <ul style="list-style-type: none"> fehlende Verbindung; fehlende Verbindung mangelnde Beschilderung schlechte Sichtbeziehung unklare Führung unzureichende Belagsqualität unzureichende Breite |
|--|--|

Maßstab (A3): 1:50.000
 Datenquelle: Online-Bürgerbeteiligung Kreis Stormarn 2022
 Kartengrundlage: © GeoBasis-DE/LVermGeo SH



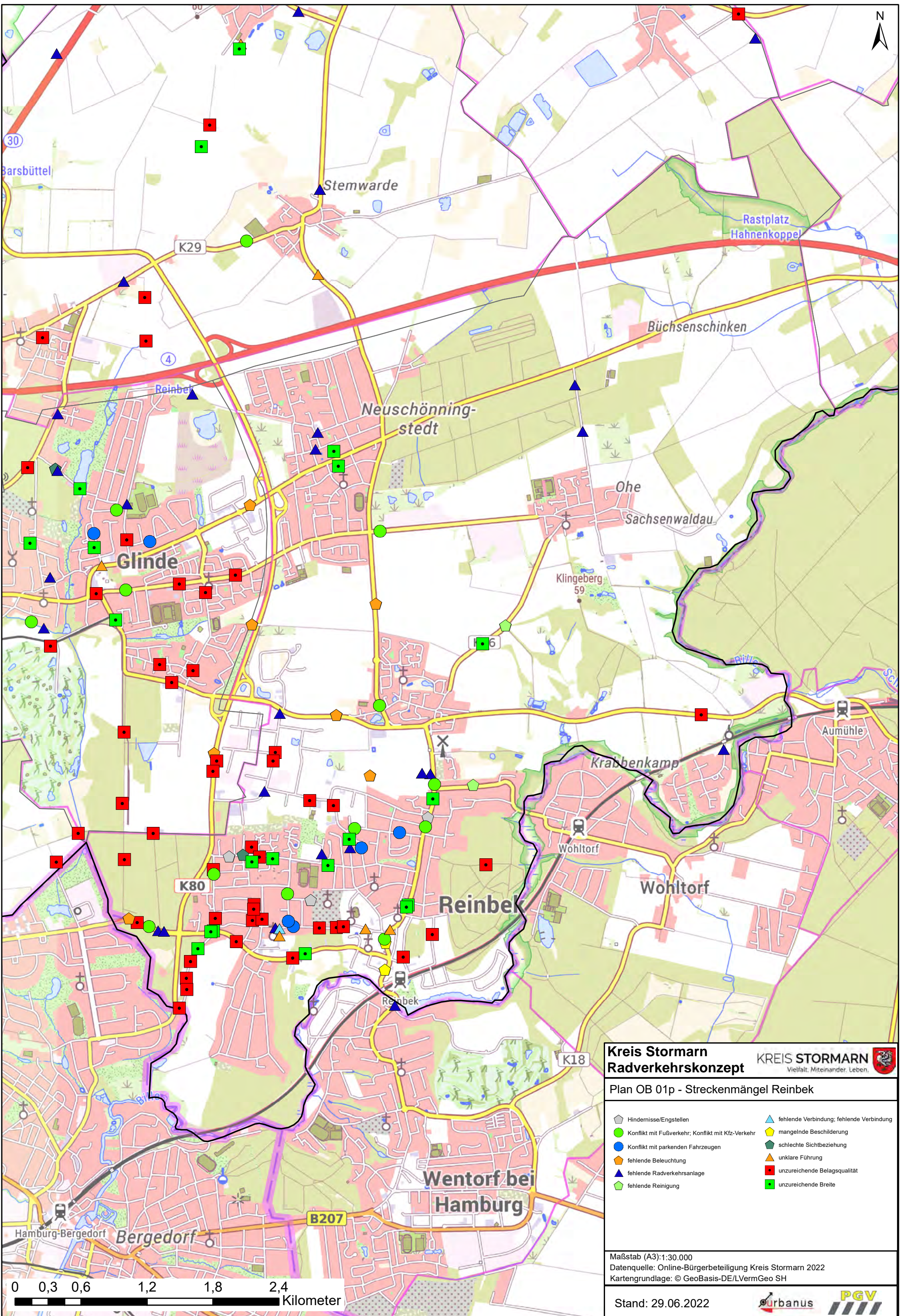
**Kreis Stormarn
Radverkehrskonzept** KREIS STORMARN
Vielfalt. Miteinander. Leben.

Plan OB 01o - Streckenmängel Osteinbek

- | | |
|---|--|
| ⬜ Hindernisse/Engstellen | ⬜ fehlende Verbindung; fehlende Verbindung |
| ● Konflikt mit Fußverkehr; Konflikt mit Kfz-Verkehr | ⬜ mangelnde Beschilderung |
| ● Konflikt mit parkenden Fahrzeugen | ⬜ schlechte Sichtbeziehung |
| ⬜ fehlende Beleuchtung | ⬜ unklare Führung |
| ⬜ fehlende Radverkehrsanlage | ⬜ unzureichende Belagsqualität |
| ⬜ fehlende Reinigung | ⬜ unzureichende Breite |

Maßstab (A3): 1:20.000
 Datenquelle: Online-Bürgerbeteiligung Kreis Stormarn 2022
 Kartengrundlage: © GeoBasis-DE/LVermGeo SH

0 0,2 0,4 0,8 1,2 1,6 Kilometer



Kreis Stormarn Radverkehrs-konzept KREIS STORMARN Vielfalt. Miteinander. Leben.

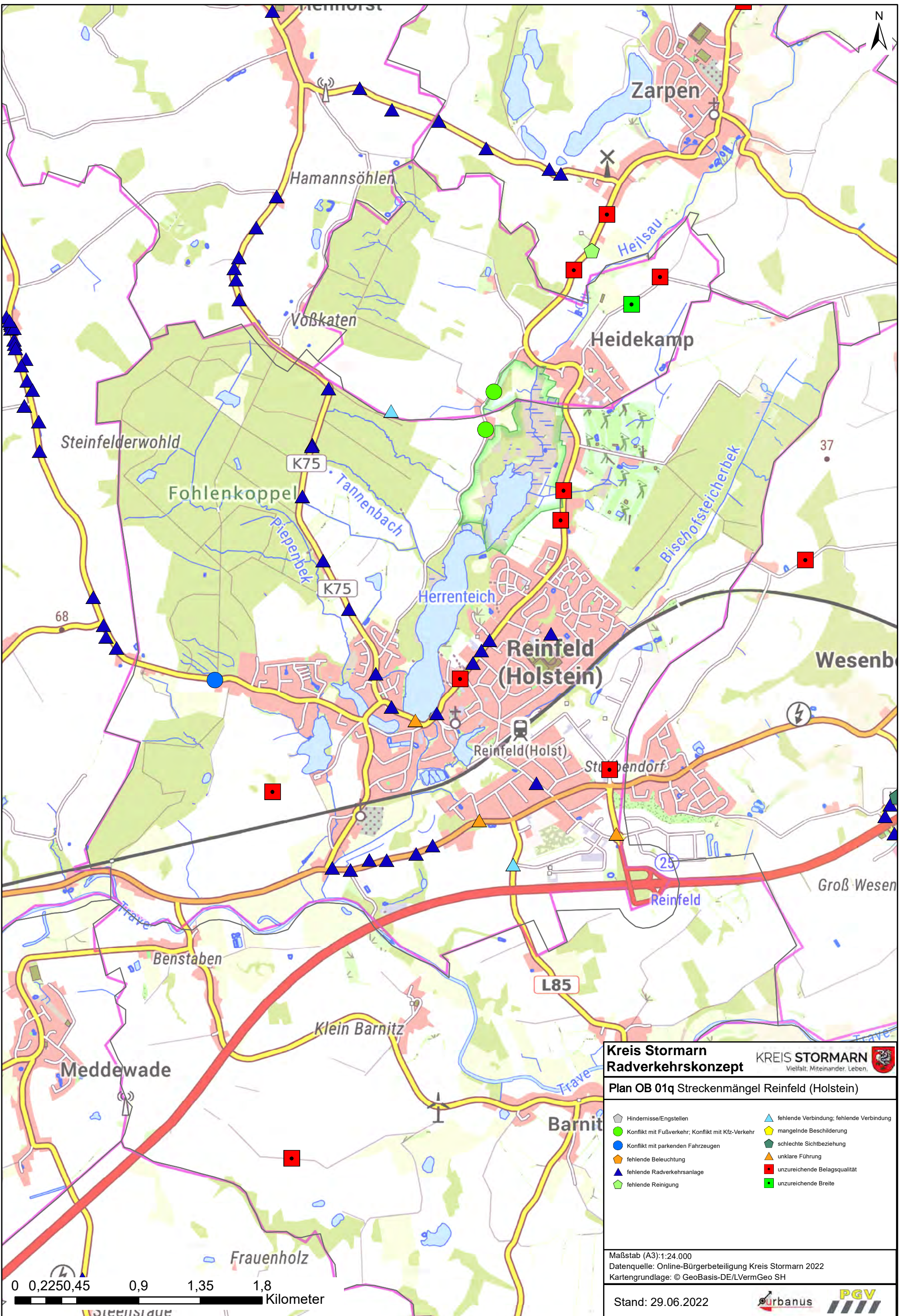
Plan OB 01p - Streckenmängel Reinbek

- | | |
|---|--|
| <ul style="list-style-type: none"> Hindernisse/Engstellen Konflikt mit Fußverkehr; Konflikt mit Kfz-Verkehr Konflikt mit parkenden Fahrzeugen fehlende Beleuchtung fehlende Radverkehrs-anlage fehlende Reinigung | <ul style="list-style-type: none"> fehlende Verbindung; fehlende Verbindung mangelnde Beschilderung schlechte Sichtbeziehung unklare Führung unzureichende Belagsqualität unzureichende Breite |
|---|--|

Maßstab (A3): 1:30.000
 Datenquelle: Online-Bürgerbeteiligung Kreis Stormarn 2022
 Kartengrundlage: © GeoBasis-DE/LVermGeo SH

Stand: 29.06.2022

0 0,3 0,6 1,2 1,8 2,4 Kilometer



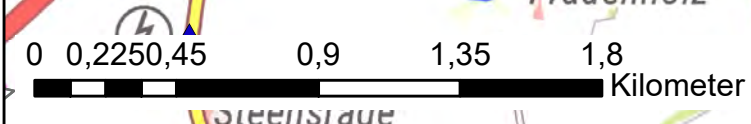
Kreis Stormarn
Radverkehrs-konzept KREIS STORMARN
Vielfalt. Miteinander. Leben.

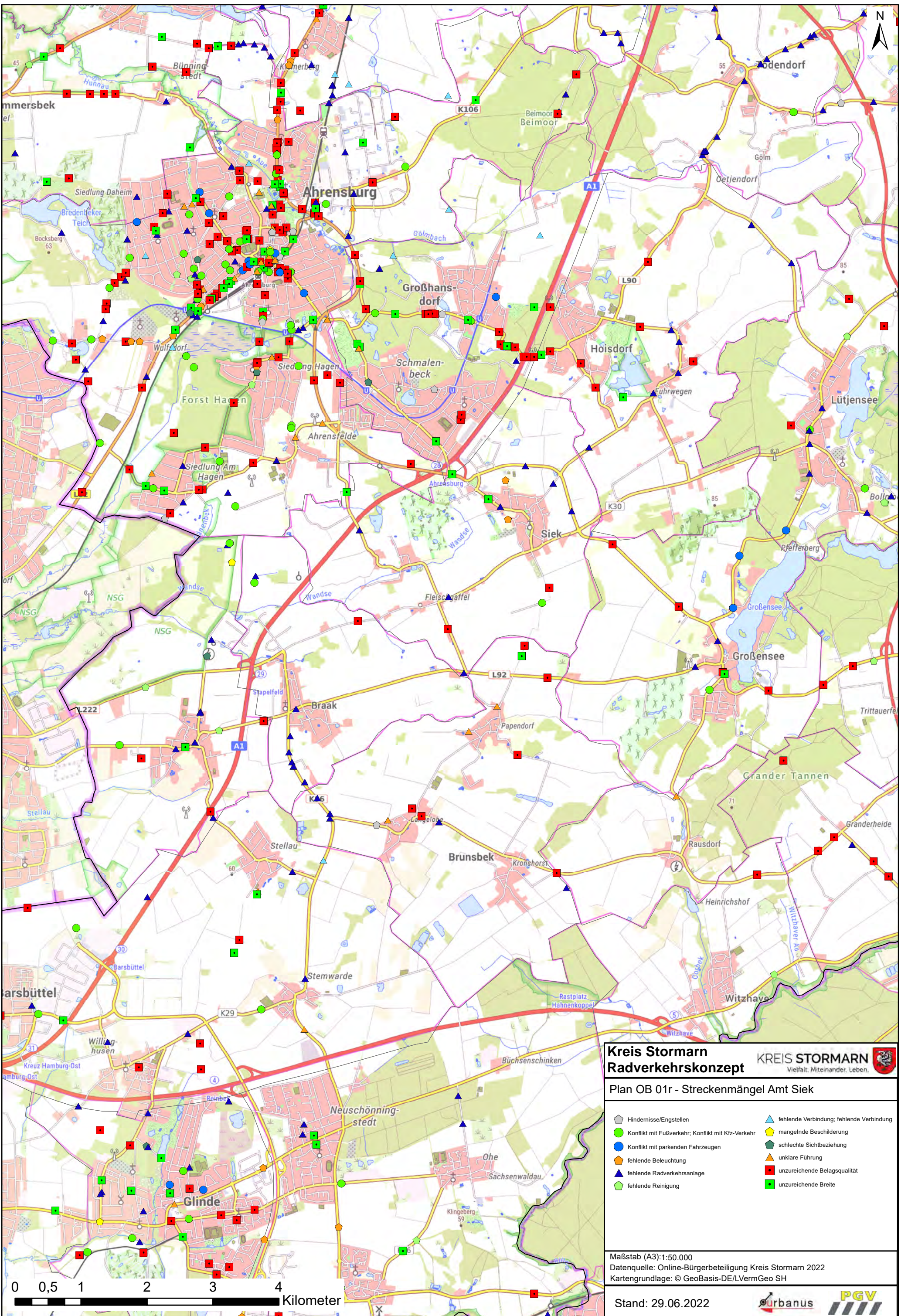
Plan OB 01q Streckenmängel Reinfeld (Holstein)

- | | |
|---|---|
| <ul style="list-style-type: none"> ■ Hindernisse/Engstellen ● Konflikt mit Fußverkehr; Konflikt mit Kfz-Verkehr ● Konflikt mit parkenden Fahrzeugen ▲ fehlende Beleuchtung ▲ fehlende Radverkehrs-anlage ■ fehlende Reinigung | <ul style="list-style-type: none"> ▲ fehlende Verbindung; fehlende Verbindung ■ mangelnde Beschilderung ■ schlechte Sichtbeziehung ▲ unklare Führung ■ unzureichende Belagsqualität ■ unzureichende Breite |
|---|---|

Maßstab (A3): 1:24.000
 Datenquelle: Online-Bürgerbeteiligung Kreis Stormarn 2022
 Kartengrundlage: © GeoBasis-DE/LVermGeo SH


Stand: 29.06.2022



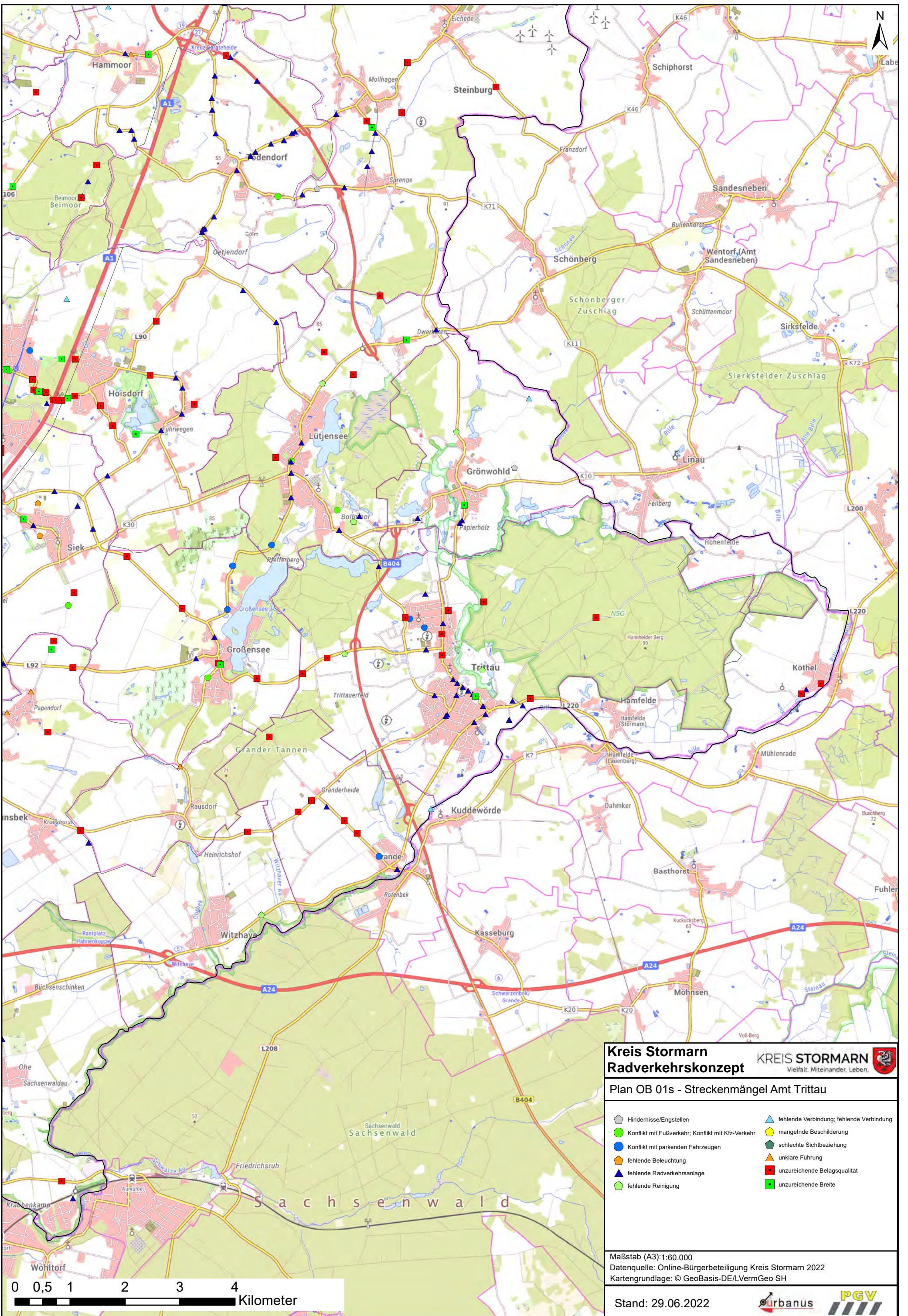


Kreis Stormarn
Radverkehrskonzept 

Plan OB 01r - Streckenmängel Amt Siek

- | | |
|---|--|
|  Hindernisse/Engstellen |  fehlende Verbindung; fehlende Verbindung |
|  Konflikt mit Fußverkehr; Konflikt mit Kfz-Verkehr |  mangelnde Beschilderung |
|  Konflikt mit parkenden Fahrzeugen |  schlechte Sichtbeziehung |
|  fehlende Beleuchtung |  unklare Führung |
|  fehlende Radverkehrsanlage |  unzureichende Belagsqualität |
|  fehlende Reinigung |  unzureichende Breite |

Maßstab (A3): 1:50.000
 Datenquelle: Online-Bürgerbeteiligung Kreis Stormarn 2022
 Kartengrundlage: © GeoBasis-DE/LVermGeo SH



Kreis Stormarn
Radverkehrskonzept 
 Vielfalt. Miteinander. Leben.

Plan OB 01s - Streckenmängel Amt Trittau

- | | |
|---|--|
|  Hindernisse/Engstellen |  fehlende Verbindung; fehlende Verbindung |
|  Konflikt mit Fußverkehr; Konflikt mit Kfz-Verkehr |  mangelnde Beschilderung |
|  Konflikt mit parkenden Fahrzeugen |  schlechte Sichtbeziehung |
|  fehlende Beleuchtung |  unklare Führung |
|  fehlende Radverkehrsanlage |  unzureichende Belagsqualität |
|  fehlende Reinigung |  unzureichende Breite |

Maßstab (A3): 1:60.000
 Datenquelle: Online-Bürgerbeteiligung Kreis Stormarn 2022
 Kartengrundlage: © GeoBasis-DE/LVermGeo SH

0 0,5 1 2 3 4 Kilometer